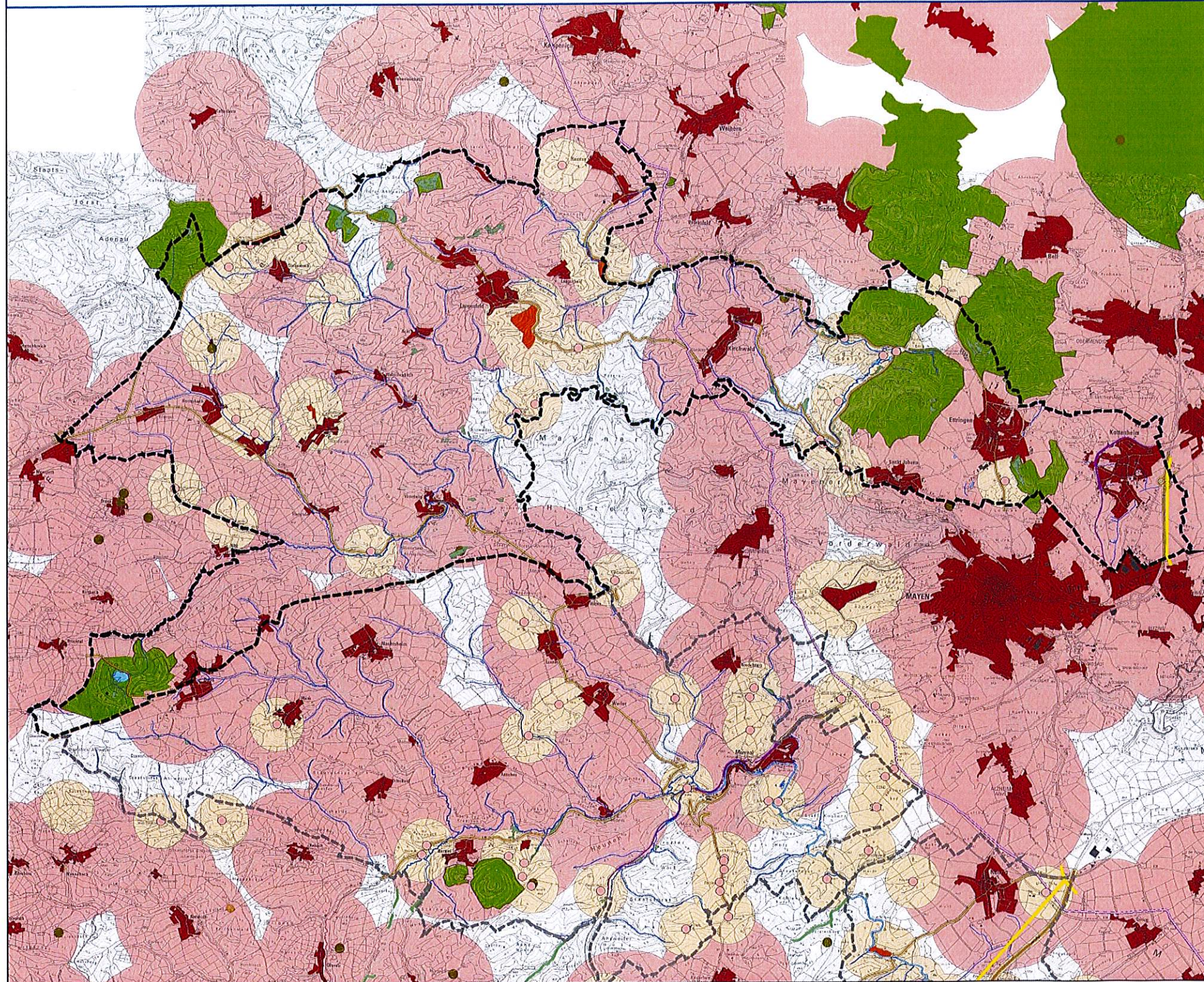


Weiche Ausschlusskriterien: Siedlungsabstände (1.000 m um Siedlungsflächen, 500 m um Einzelgehöfte)



Flächennutzungsplan der VG Vordereifel
Teilplanung Windenergienutzung 14. Änderung

Zeichenerläuterung

Harde Ausschlusskriterien

Bauflächen

- Siedlung im Außenbereich
- Wohnbaufläche, gemischte Baufläche, im Zusammenhang bebaute Ortsteile im Sinne des § 34 BauGB
- Sonderbaufläche für Wochenendhausgebiet, Ferienhausgebiet, Campingplatz

Infrastrukturflächen

- Strom - Freileitungen ab 110 kV
- Mineralölproduktpipeline
- Klassifizierte Straßen außerhalb geschlossener Siedlungskörper (Autobahn, Bundesstraße, Landesstraße, Kreisstraße)
- Anbauverbotszone der klassifizierten Straßen gemäß FStrG
- Gleisanlagen, Schienenwege und gewidmete Bahnanlagen

Sonstige rechtliche Vorgaben

- Naturdenkmal gemäß § 28 BNatSchG
- Biotop gemäß § 30 BNatSchG
- Biotop gemäß § 30 BNatSchG
- Biotop gemäß § 30 BNatSchG
- Naturschutzgebiet
- Gewässer
- Wasserschutzgebiet Zone I

Weiche Ausschlusskriterien

Vorsorgeabstände Wohnbebauung

- Schutzabstände zu Wohn- und Mischbauflächen (1.000 m)
- Schutzabstände zu Einzelgehöften, Splittersiedlungen, Wochenendhäusern, Wochenendhausgebieten und Sondergebiet Bund im FNP der Stadt Mayen (500 m)

Pauschale Vorsorgeabstände um windkraftsensible Vogelarten gem. Naturschutzfachlichem Rahmen zum Ausbau der Windenergienutzung in Rheinland-Pfalz

- Vorsorgeabstand Schwarzstorch (3.000 m)
- Vorsorgeabstand Rotmilan (1.500 m)
- Vorsorgeabstand Uhu (1.000 m)

Vorgaben / Anregungen überörtlicher Planungsträger, Grundsätze der Landesplanung, Ziele und Grundsätze des Entwurfs des Regionalen Raumordnungsplans

- Wasserschutzgebiete Zone II
- Historische Kulturlandschaften Zone I u. II
- Vorsorgeabstand um Flughafen Büchel gemäß Stellungnahme
- Baubeschränkungen der qualifizierten Straßen
- Schutzbereich Mineralölproduktpipeline
- Vorranggebiete für die Forstwirtschaft gemäß RRÖP - Entwurf 2011
- Erntezulassungsregister, Naturwaldreservate, forstliche Versuchflächen, Genressourcenbestände
- Vorranggebiet Rotschluffabbau (Übertage)

Sonstige weiche Ausschlusskriterien

- Positivflächen < 15 ha (zur Erzielung einer Konzentrationswirkung)

Sonstige Planzeichen

- Horst Schwarzstorch
- ▲ Horst Rotmilan
- ◆ Horst Uhu
- Einzelgehöft im Außenbereich
- Mineralölproduktpipeline
- Klassifizierte Straßen außerhalb geschlossener Siedlungskörper (Autobahn, Bundesstraße, Landesstraße, Kreisstraße)
- Geltungsbereich der 14. Änderung des Flächennutzungsplans
- Grenze Verbandsgemeinde
- Grenze Gemarkung

Maßstab 1 : 35 000



DR. SPRENGNETTER UND PARTNER GBR

Dr.-Ing. H.O. Sprengnetter Dipl.-Ing. (FH) M. Falßbender
 Brühlstraße 10 Tel.: 02633/4522-0 E-Mail: info@sprengnetter-ingenieurs.de
 56068 Brühl/Löding Fax: 02633/4522-77 Internet: www.sprengnetter-ingenieurs.de