

12. Fortschreibung des Flächennutzungsplans der Verbandsgemeinde Vordereifel, "Teilplanung Windenergie", Teilbereich Süd

Zeichenerläuterung

- Konzentrationsflächen für die Windenergienutzung
- Bestehende Konzentrationsflächen für die Windenergienutzung

Nachrichtliche Übernahmen/Hinweise

- Altlagerungen
- Strom - Freileitungen ab 110 kV
- Mineralölproduktpipeline
- Nachrichtenkabel
- Abgrenzung alter Laubwaldbestände
- Geplantes Wasserschutzgebiet Zone II
- Wasserschutzgebiet Zone III (im Verfahren), Vorranggebiet Grundwasserschutz gemäß Entwurf RROP 2014
- Für die gekennzeichneten Konzentrationszonen (Fläche 16 u. 19 anteilig) sind in Abstimmung mit der Genehmigungsbehörde im Genehmigungsverfahren weitere avifaunistische Untersuchungen erforderlich

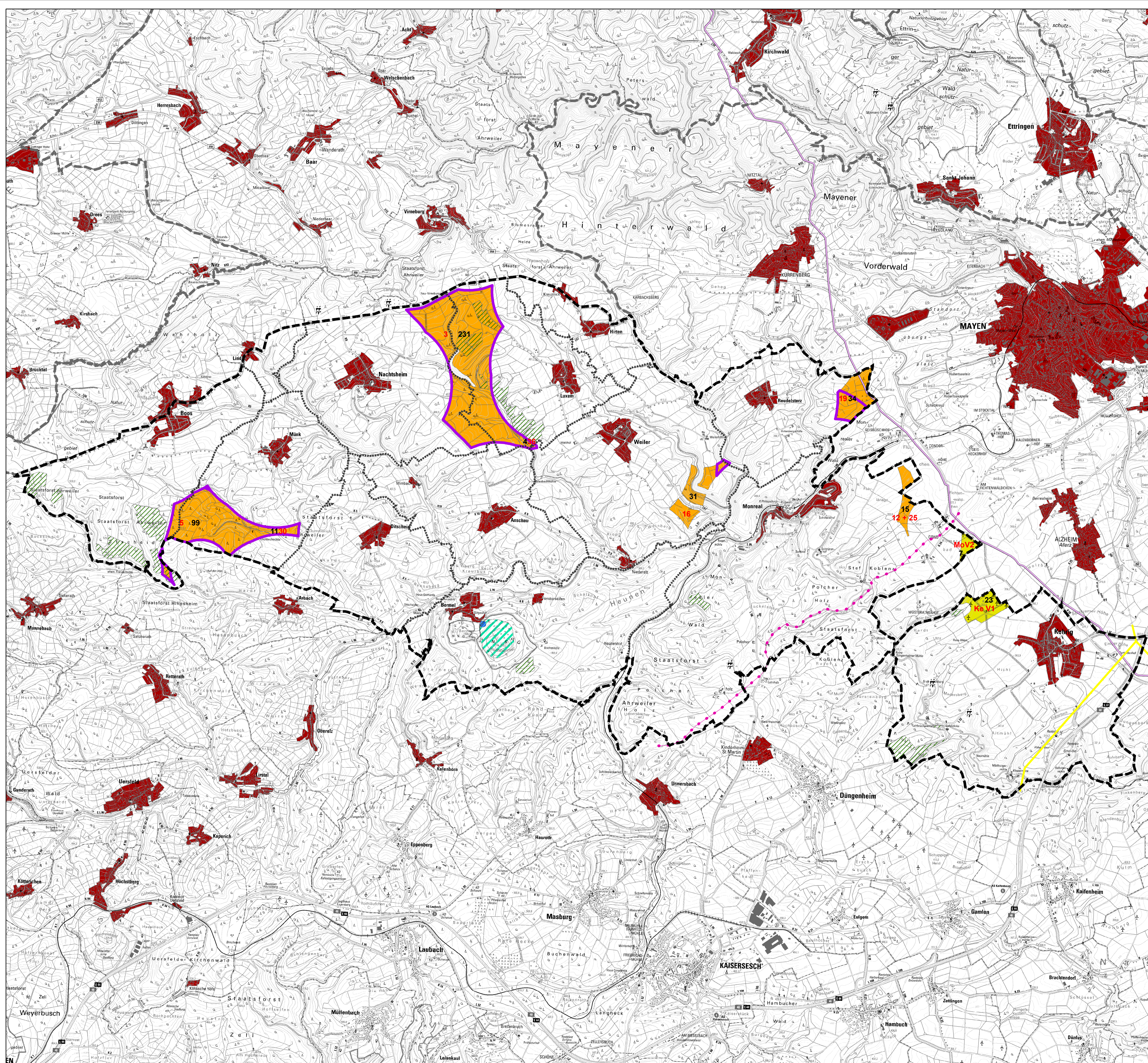
Sonstige Planzeichen

- Geltungsbereich der 12. Fortschreibung des Flächennutzungsplanes
- Grenze Verbandsgemeinde
- Grenze Gemarkung
- Wohnbaufläche, gemischte Baufläche, im Zusammenhang bebaute Ortsteile im Sinne des § 34 BauGB
- 5 Gebietsnummer
- 19 Flächengröße (ha)

Hinweis:

Konzentrationsfläche 16 u. 19: maximale Bauhöhe 722 m ü. NN
 Konzentrationsfläche 3 u. 36: maximale Bauhöhe 820 m ü. NN

N
Maßstab 1 : 30.000



12. Fortschreibung des Flächennutzungsplans der Verbandsgemeinde Vordereifel, "Teilplanung Windenergie", Teilbereich Süd

Fassung für die Beteiligung nach § 4a i.V.m. § 3 Abs. 2 und § 4 Abs. 2 BauGB

Stadt / Gemeinde:	Flur:
Gemarkung:	Maßstab: 1 : 30.000
Verbandsgemeinde: Vordereifel	Datum: April 2016

Plan 6: "Entwurf"

Bearbeiter:	Landschaftsarchitekt E. Wilhelm
Änderungen:	Datum: Name:

DR. SPRENGNETTER UND PARTNER GBR
 Dr.-Ing. H. O. Sprengnetter Dipl.-Ing. (FH) M. Faltbender Dipl.-Ing. A. Weber
 Brohlstraße 10 Tel.: 026334562-0 E-Mail: info@sprengnetter-ingenieure.de
 56556 Bronn-Lützing Fax: 02633457277 Internet: www.sprengnetter-ingenieure.de

